

Pałac Przebendowskich w Wejherowie.

Wstęp

Wejherowo, miasto założone przez Jakuba Wejhera, wchodziło w skład dóbr rzucewsko-wejherowskich. Dobra te do 1675r. były własnością rodziny **Wejherów**, w latach 1676-1681 Radziwiłłów, następnie Sobieskich i od 1720r. **Przebendowskich**.

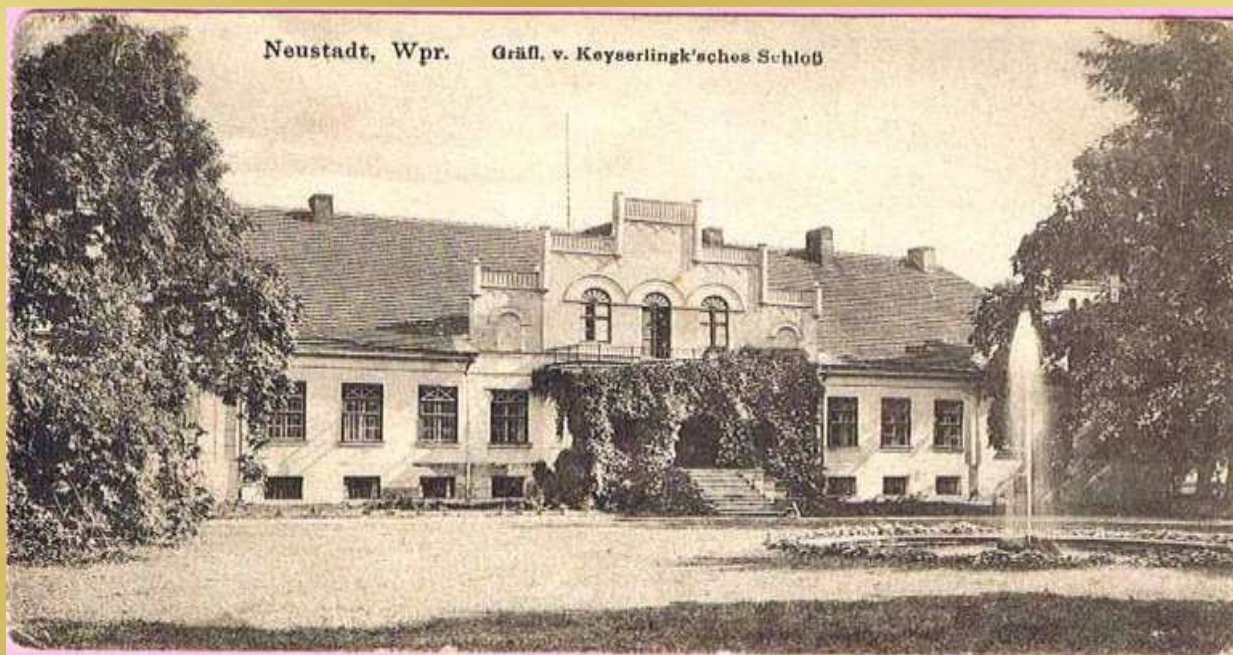




W 1767 roku Ignacy Franciszek Przebendowski, starosta pucki i mirachowski, rozpoczął w Wejherowie budowę pałacu, który miał być nową siedzibą rodu.

Pałac zaprojektowano na osi drogi wychodzącej z rynku, w ogrodach mieszczańskich nad rzeczką Cedron. Niestety prace zostały przerwane po I rozbiórce Polski.

Przebendowski na stałe opuścił Wejherowo i przeniósł się do Warszawy.



Po I rozbiore polski prace zostały zahamowane, a majątek przeszedł w ręce Józefa Antoniego Przebendowskiego.

Następnie Józef sprzedał pałac kupcowi angielskiemu Aleskandrowi Gibsonowi.

Od 1790 do 1945 r. majątek znajdował się w posiadaniu rodziny Keyserlingk

Około 1800 roku Otto von Keyserlingk skończył budowę. Jednakże sam pałac różnił się od wstępnych projektów Ignacego Przebendowskiego.



Pierwotnie rezydencja formą i wystrojem nawiązywała do willi włoskich. W 1857 r. została jednak powiększona o boczne skrzydła, a jej elewacjom przydano cech neogotyckich. Ostateczną formę budowla zawdzięcza hrabiemu Ottonowi Archibaldowi von Keyserlingk, członkowi Królewskiej Izby Panów. Forma ta pozostała już po dziś dzień. Data ostatniej inwestycji „1857” widnieje na elewacji ogrodowej.

Przez lata pałac zmieniał swych właścicieli jak i przeznaczenie. Był on użytkowany jako internat dla uczniów szkoły podstawowej również był siedziba szkoły dla pracowników leśnych.



Pomimo tego oryginalna wnętrza zaprojektowane przez budowniczych nie zostały zmienione z zachowaniem najdrobniejszych szczegółów.



Sala balowa



XIX-wieczne malowidła ściennie w stylu pompejańskim



Warte podkreślenia jest również ogród otaczający pałac. Pozostaje on niezmienny od dłuższego czasu.

Przestrzenny park będący ogrodem budynku jest od samej willi starszy.

Powstał on na bazie dawnych parków mieszczańskich.



Dziękujemy za uwagę.