



Projekt SZKOŁA WSPÓŁPRACY – Uczniowie i rodzice kapitałem społecznym nowoczesnej szkoły.

I. CEL

Celem podjętych badań było odpowiedzenia na główne pytanie projektu **SZKOŁA WSPÓŁPRACY** – „ Co powinno się zmienić, aby zarówno uczniowie jak i rodzice chcieli się angażować w życie szkoły, byli aktywni, mieli poczucie wpływu i dobrze się czuli w „Naszej szkole”? Przeprowadzono debatę oraz rozdano rodzicom ankiety. Ankieta składała się z 14 pytań zamkniętych oraz 2 otwartych. Wyniki przedstawiamy poniżej.

II. Analiza debaty oraz ankiet.



Ankiety dla rodziców zostały rozdane uczniom Samorządowej Szkoły Podstawowej w Górze dnia 28.02.2014 roku. Ostateczny termin na zwrot przypadł 06.03.2014r. Rozdano 83 ankiety, jednak tylko 60 przeanalizowano.

Na ankiecie zamieszczono również informację o debacie. Debata na temat: „Współpraca w naszej szkole” odbyła się dnia 10.03.2014 r. o godzinie 17:00, wzięło w niej udział 12 osób. Jej głównym celem było poszukiwanie odpowiedzi na pytanie: „ Co powinno się zmienić, aby zarówno uczniowie jak i rodzice chcieli się angażować w życie szkoły, byli aktywni, mieli poczucie wpływu i dobrze się czuli w „Naszej szkole”? Uczestnicy spotkania – rodzice, przeprowadzili na powyższy temat „burzę mózgów”. Na dzień dzisiejszy **kluczową sprawą** dla nas jest **ZMOTYWOWANIE** i **ZAANGAŻOWANIE** rodziców spoza RR, w życie szkoły oraz rozwój swoich pociech. Chcemy aby nasze dzieci czuły się bezpieczne i szczęśliwe w naszej szkole. Aby osiągnąć ten cel, planujemy stworzyć tablice/gablotę informacyjną, która



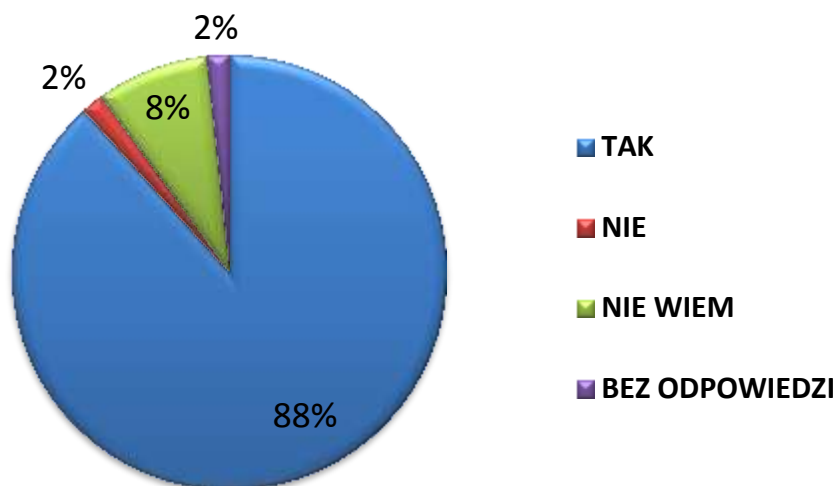
wisiałaby przy wejściu do szkoły, zamieszczane będą na niej najważniejsze wydarzenia i pomysły, które mogłyby usprawnić i ułatwić współpracę z innymi rodzicami. Posiadamy także stronę internetową www.rrspqora.pl.tl, jednak nie każdy ma możliwość, aby z niej korzystać.

Kolejnym pomysłem mającym na celu wzmocnić współpracę rodziców ze szkołą jest pozyskanie pieniędzy na organizację **DNIA DZIECKA**, tutaj chcielibyśmy zaangażować dzieci i rodziców w zrobienie własnoręcznie palm i ozdób świątecznych do dalszej odsprzedaży - "co łaska" przy kościele w Niedzielę Palmową.



III. Ankieta

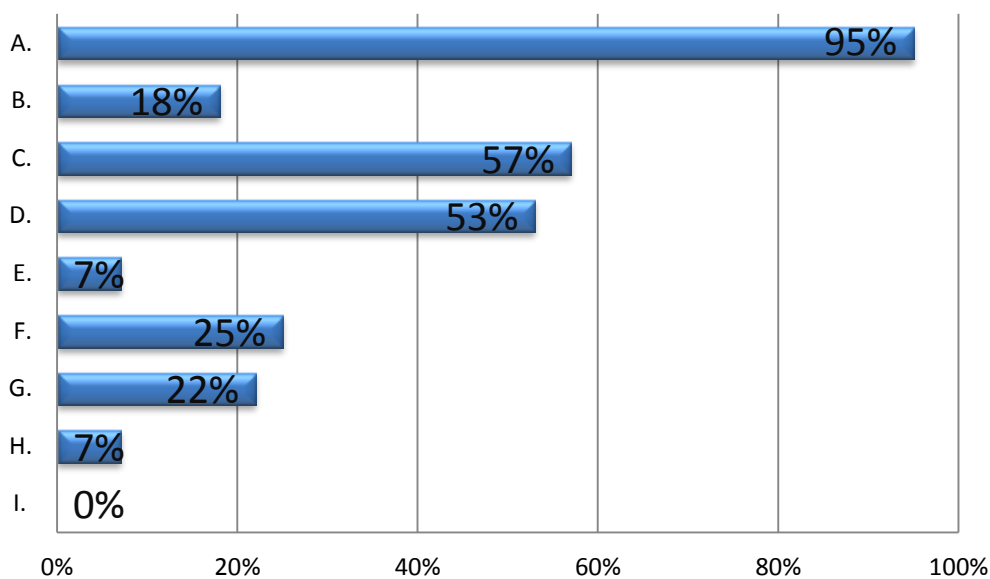
1. Czy w szkole funkcjonuje system współpracy z rodzicami?





2. Jeżeli „TAK” to proszę zaznaczyć najczęściej występujące formy współpracy z rodzicami w jakich Pan/i uczestniczyła?

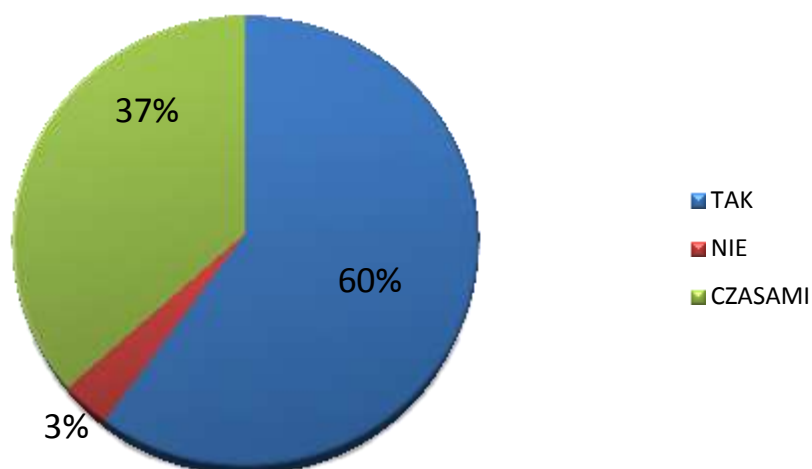
- a) Zebrania z rodzicami,
- b) Współorganizacja wycieczek klasowych i szkolnych,
- c) Pomoc w realizacji imprez szkolnych i klasowych (np. dyskoteki szkolne, uroczystości klasowe),
- d) Pomoc materialna (np. wpłaty na komitet rodzicielski),
- e) Oferując pomoc w pozyskiwaniu sponsorów,
- f) Podejmując działalność w Radzie Rodziców,
- g) Podejmując działalność w „Trójce klasowej”,
- h) Współtworząc Program Wychowawczy i Program Profilaktyki
- i) Inne (jakie?) ...



Odsetki nie sumują się do 100, ponieważ badani udzielili więcej niż jedną odpowiedź.

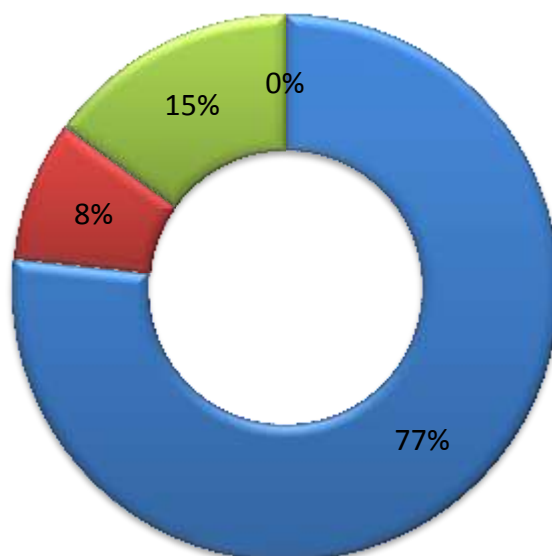


3. Czy są Państwo zainteresowani współpracą ze szkołą?



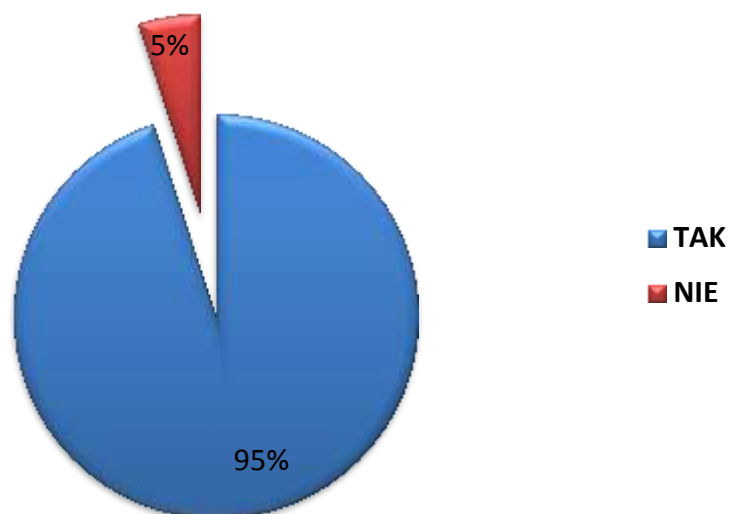
4. Na chwilę obecną swoje zaangażowanie we współpracę ze szkołą oceniają Państwo jako:

■ DOBRE ■ BARDZO DOBRE ■ NISKIE ■ NIEZADOWALAJĄCE

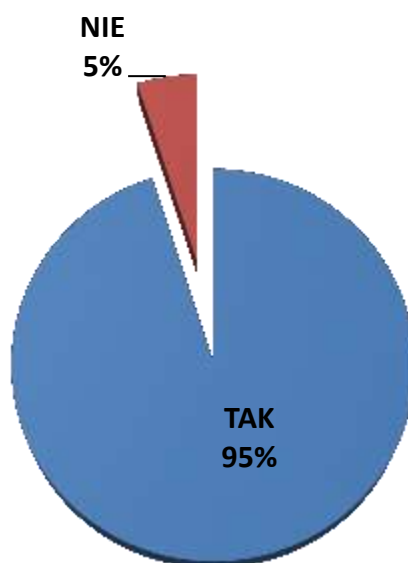




5. Czy otrzymujecie Państwo regularne informacje o postępach i zachowaniu własnego dziecka?

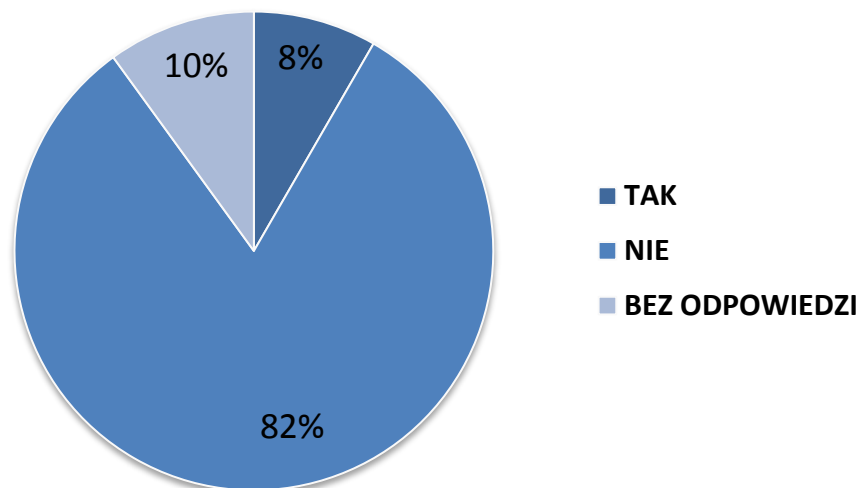


6. Czy formy informowania o postępach w nauce i zachowaniu preferowane w szkole są dla Państwa zrozumiałe i jasne?



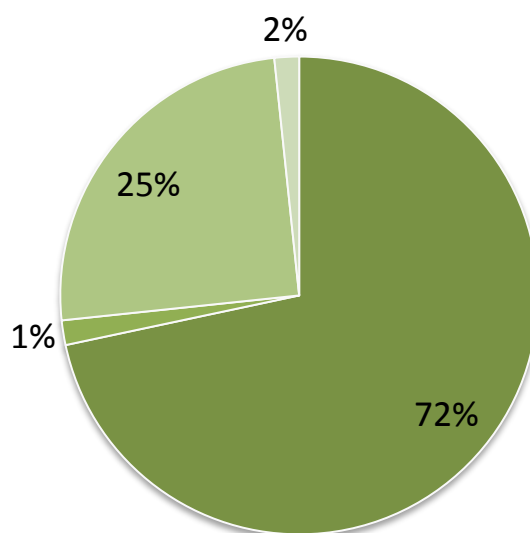


7. Czy należałoby zmienić formy przekazywania informacji o postępach w nauce i zachowaniu?



8. Czy są państwo zadowoleni ze współpracy ze szkołą?

■ TAK ■ NIE ■ TRUDNO POWIEDZIEĆ ■ BEZ ODPOWIEDZI



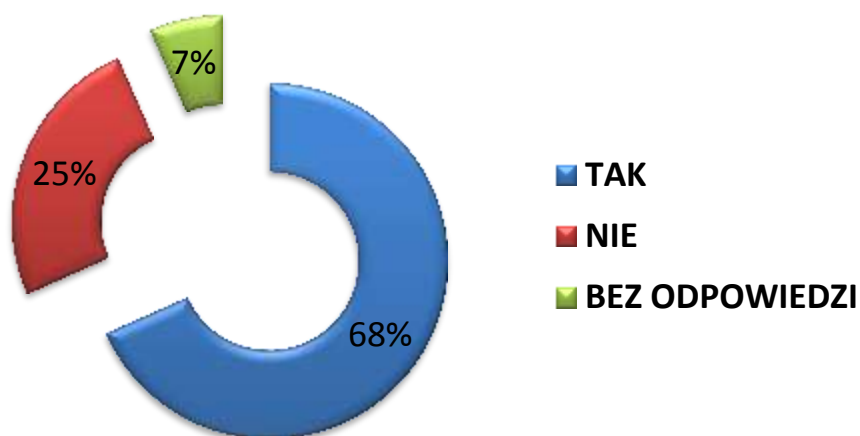


9. Co zmienili by Państwo z zakresie współpracy z rodzicami? (ilość osób)

- Więcej spotkań z rodzicami (częstsze rozmowy z nauczycielami) (2),
- Informowanie o dniu i godzinie konsultacji indywidualnych (wychowawca -> uczeń)/(2),
- Umożliwienie konsultacji z pedagogiem, psychologiem oraz logopedą w szkole (1),
- Zachęcić do współpracy większą grupę rodziców (2),

Większość tego pytania pozostała bez odpowiedzi.

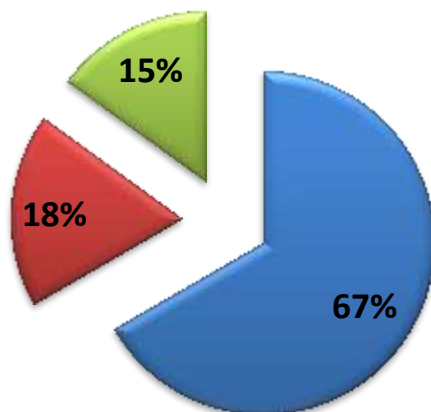
10. Czy znają Państwo program wychowawczy i profilaktyczny oddziału klasowego na dany rok szkolny?





11. Czy wiedzą Państwo jakie imprezy, konkursy, akcje organizowane są w szkole?

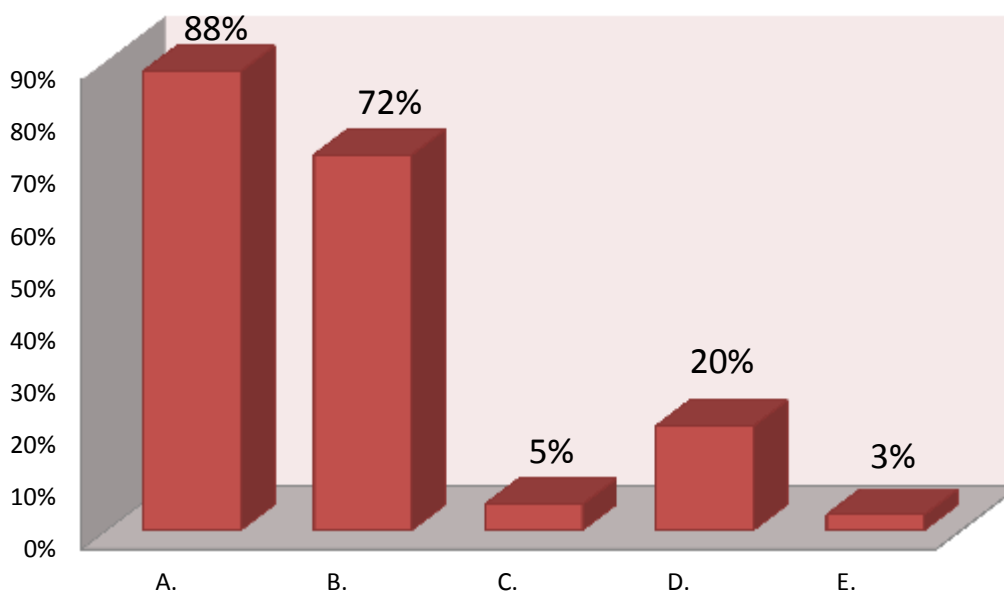
■ TAK ■ NIE ■ BEZ ODPOWIEDZI





12. Skąd dowiadują się Państwo o różnorodnych działaniach podejmowanych w naszej szkole?

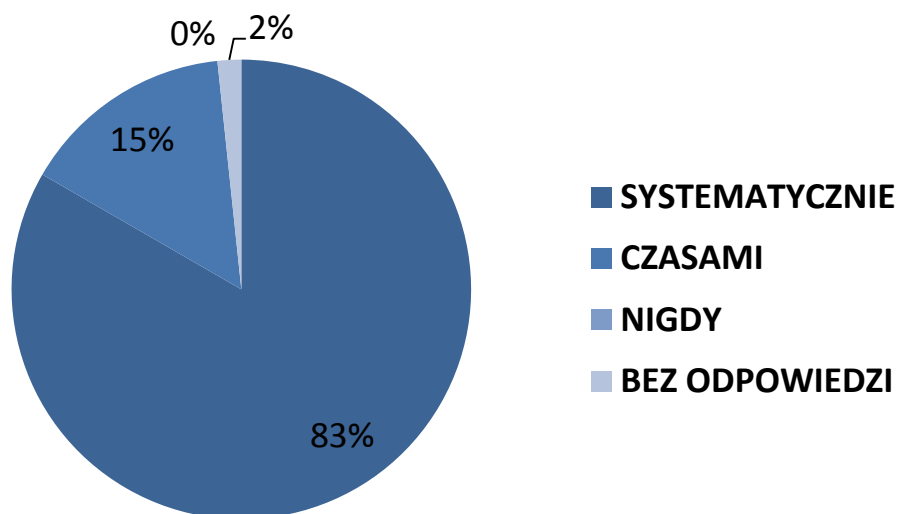
- a) od dziecka,
- b) od wychowawcy,
- c) od nauczycieli odpowiedzialnych za dane przedsięwzięcie,
- d) ze strony internetowej szkoły,
- e) inne.



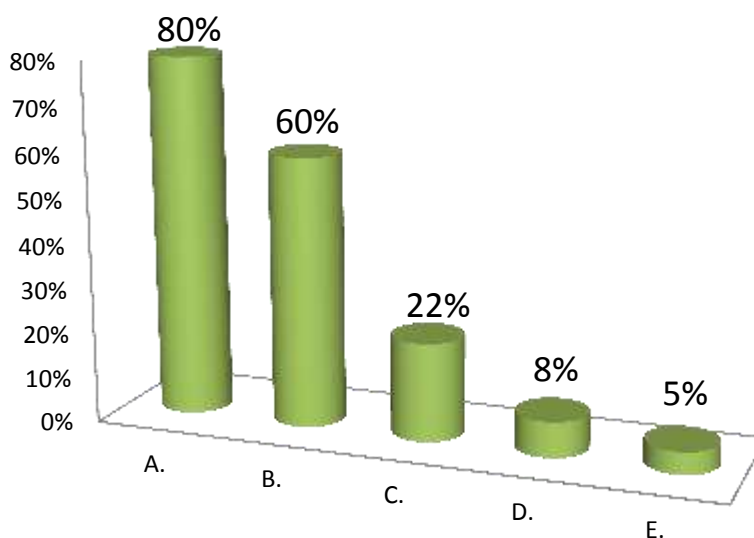
Odsetki nie sumują się do 100, ponieważ badani udzielili więcej niż jedną odpowiedź.



13. Jak często biorą Państwo udział w zebraniach z rodzicami?



14. Najbardziej odpowiadające formy kontaktu ze szkołą to:

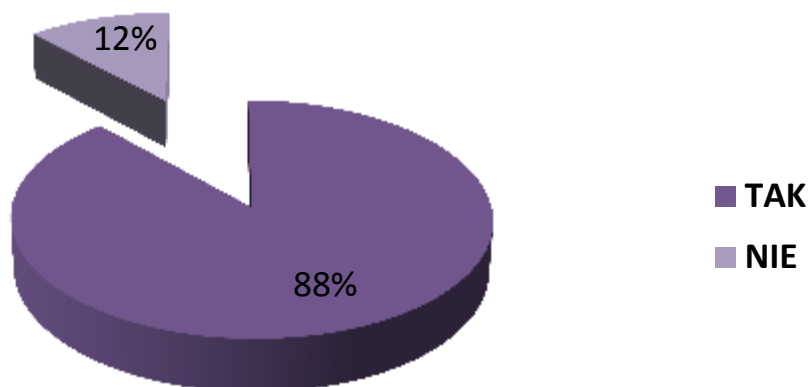


Odsetki nie sumują się do 100, ponieważ badani udzielili więcej niż jedną odpowiedź.

- a) zebrania klasowe,
- b) konsultacje indywidualne,
- c) kontakt telefoniczny,
- d) udział w uroczystościach szkolnych,
- e) zebrania ogólne z dyrekcją szkoły.



15. Czy odpowiada Państwu dotychczasowa pora (godzina) organizowania zebrań klasowych?



Proponowane godziny to:

- 15:00 – 16:00
- 17:00
- 18:00 – 19:00

16. Jakie są Państwa oczekiwania wobec naszej szkoły?(ilość osób)

- Wychowania dzieci w duchu demokracji politycznej i przystosowanie do życia w obecnym czasie (1),
- Więcej pozytywnych ocen, które motywowałyby i zachęcały dziecko do dalszej pracy (1),
- Większy udział rodziców w życiu szkoły (1),
- Sprawiedliwość i bezstronność w ocenianiu dzieci i zachęcanie do działania (3),
- Aby dziecko zostało dobrze przygotowane do dalszej nauki w



gimnazjum (1),

- Dbałość o wysoki poziom nauczania, bezpieczeństwo dzieci, stwarzanie miłej i przyjemnej atmosfery, by dzieci z radością przychodziły na zajęcia (1),
- Aby na przerwach zwracać uwagę co się dzieje w toaletach (bójki, przemoc (1),
- Dążenie do rozwijania umiejętności dzieci poprzez kółka tj.: muzyczne, plastyczne, matematyczne itp. (1).

Większość tego pytania pozostała bez odpowiedzi.

Magdalena Kohnke, Elżbieta Kamradt